

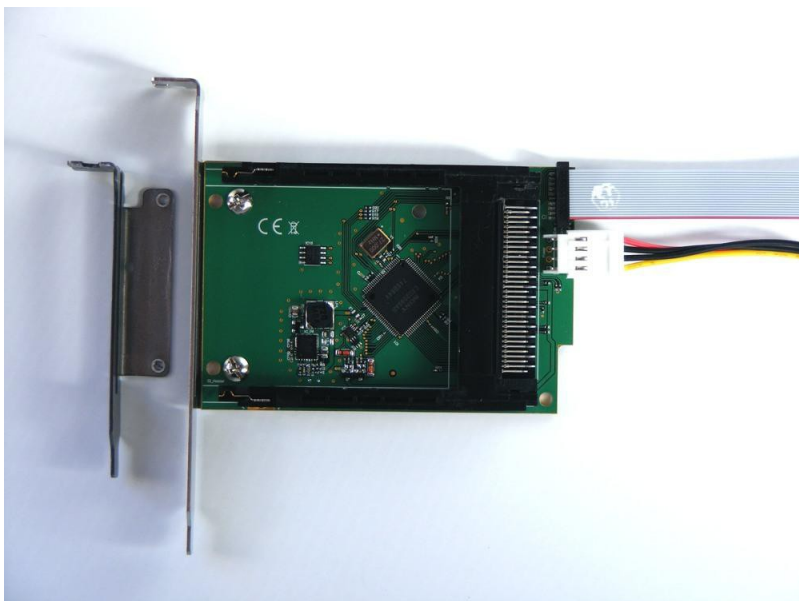
## Instalační manuál

# CI rozhraní pro karty Mystique SaTiX-S2 Dual

### Poznámky k instalaci

Krytka slotu:

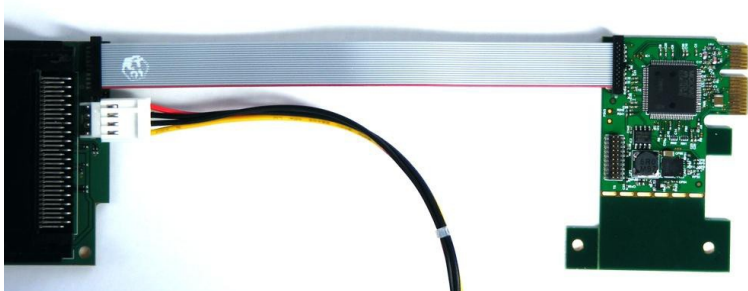
Rozhraní je dodáváno s krytkou jak pro skříně typu Low Profile, tak pro plnohodnotné.



Kabely:

Připojte k modulu napájecí kabel 12V od floppy.

Adaptér z běžného napájecího konektoru na floppy je možno zakoupit na adrese [www.sat-servis.cz](http://www.sat-servis.cz).



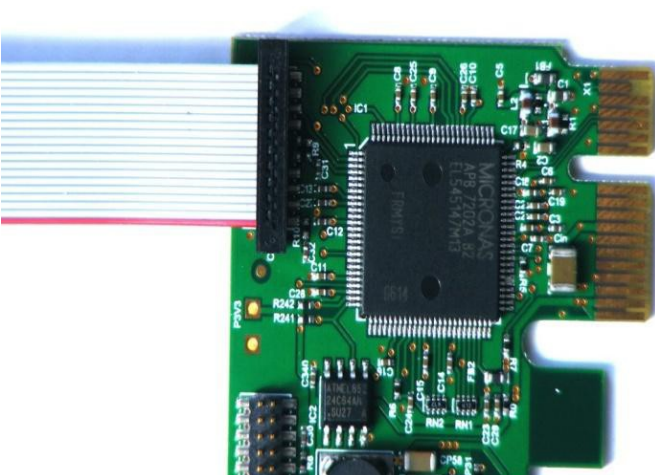
Kabely musí mít stejnou orientaci (viz obrázek níže). Můstek je nutné použít pouze pro karty Mystique SaTiX-S2 Dual první generace (V1). U verzí novějších (V2) se CI rozhraní připojuje přímo ke kartě.



### Detail zapojení CI modulu



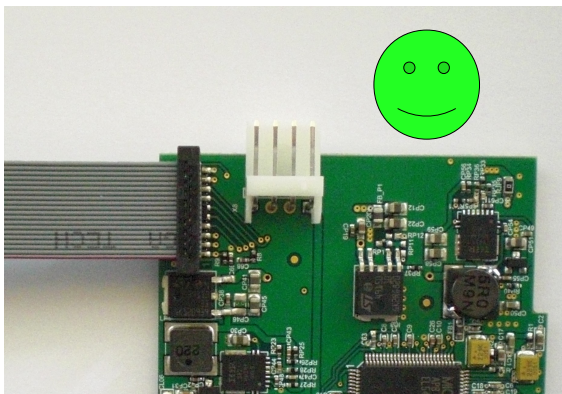
### Detail zapojení můstku



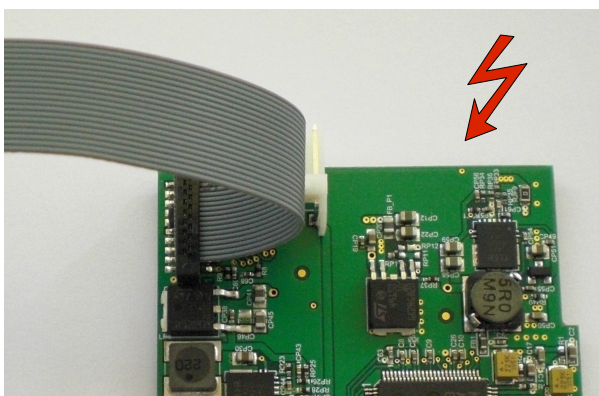
## **Pozor, důležité!!!**

Připojíte-li CI rozhraní přímo ke kartě, číňte tak dle níže uvedených instrukcí. Špatné zapojení může způsobit řadu systémových chyb.

### Správné zapojení

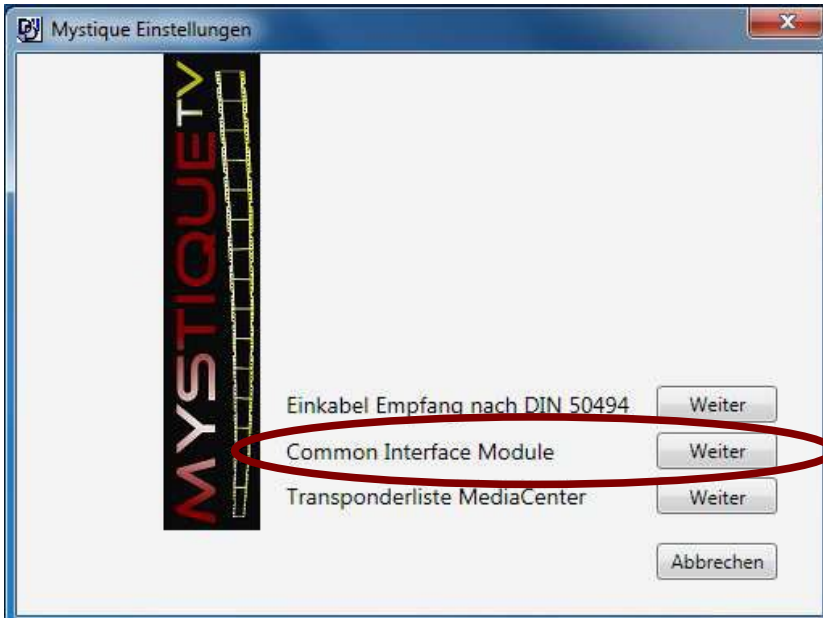


### Špatné zapojení

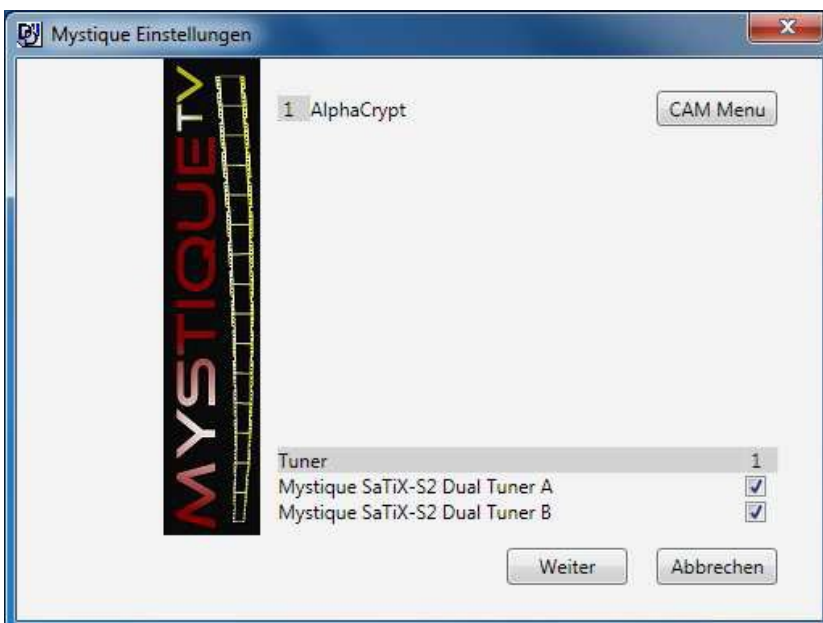


## Instalace software

Po instalaci software se ve vašem PC automaticky spustí „MystiqueConfig“. Vedle popisku „Common Interface Module“ stiskněte tlačítko „Weiter“.

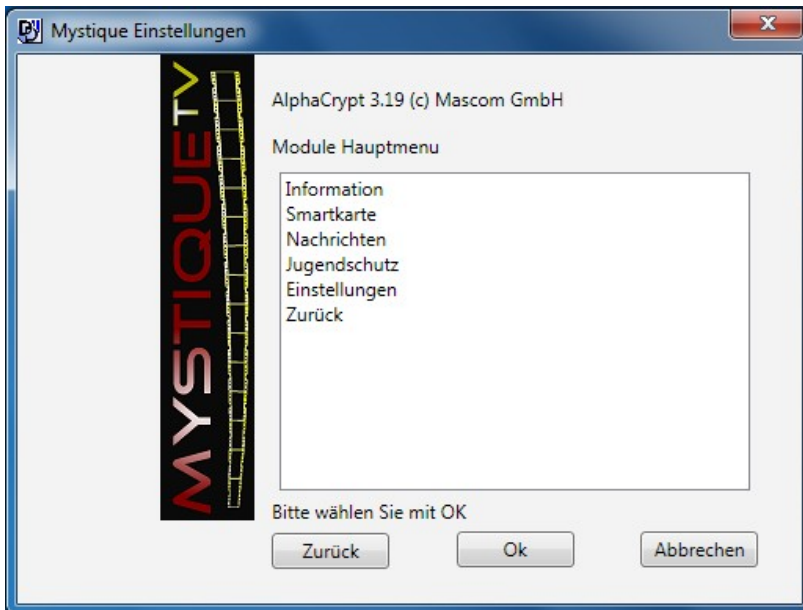


Vyberte tuner, který hodláte k modulu připojit:



A stiskněte tlačítko „Weiter“.

Stiskem tlačítka „CAM Menü“ (viz obrázek výše) lze upravovat specifické vlastnosti modulu.



Pro ukončení konfigurace stiskněte „Fertig“ a restartujte vaše PC:



**KFT, s.r.o.**  
Provozovatel sat-servis.cz

Nám. Svobody 2937  
Teplice 415 01

IČ: 28710355  
DIČ: CZ28710355

Tel.: 417633139  
Mail: kodet@sat-servis.cz